



GO AIR POP
FÜLHALLGATÓ

Imádjuk, hogy a JLab a társa!

Büszkék vagyunk termékeinkre, és teljes körű támogatást nyújtunk.



GARANCIA

Minden garanciális igény a JLab jóváhagyási és kizárólagos elbírálási körébe esik. A garancia érvényesítése érdekében őrizze meg a vásárlást igazoló dokumentumot.



KAPCSOLAT

Vegye fel velünk a kapcsolatot a support@jlab.com e-mail-címen, vagy látogasson el a intl.jlab.com/contact weboldalra.

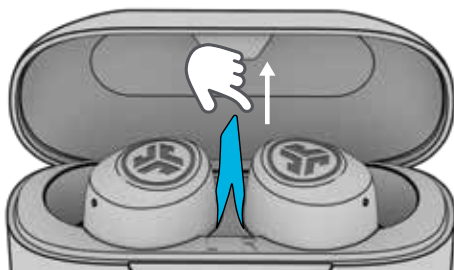
REGISZTRÁLJON MA

intl.jlab.com/register

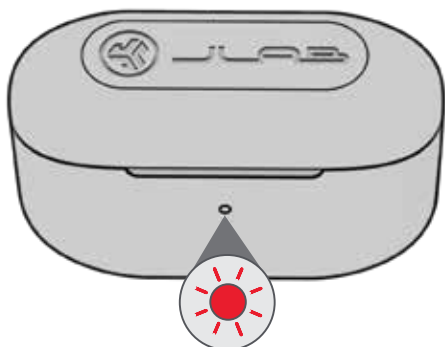
Termékrfrissítések
Tippek a használathoz
GYIK és sok minden más

BLUETOOTH PÁROSÍTÁS

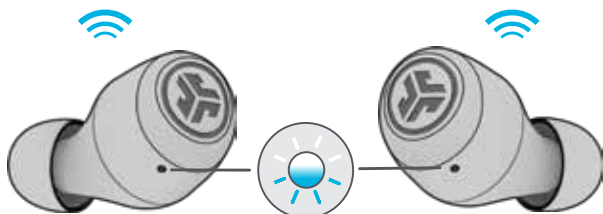
- 1** Vedd ki a lapot, és zárd be a fedelet.



- 2** A tokon piros fény jelzi a töltést. Vedd ki a fülhallgatókat a tokból.

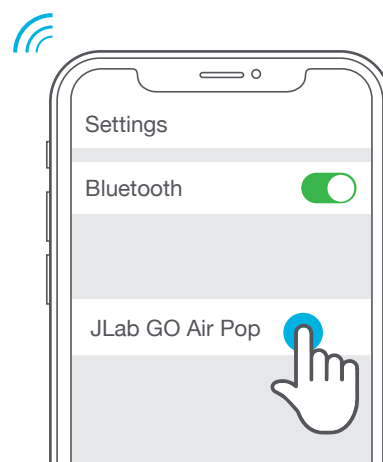
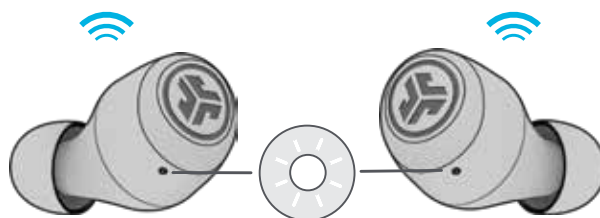


- 3** Az egyik fülhallgató kék/fehér fényel villogni kezd jelezve, hogy az eszköz készen áll a párosításra.



- 4** A csatlakoztatáshoz a készüléked Bluetooth beállításában válaszd ki a "JLab GO Air Pop" elemet.

Két sípolást fogsz hallani, majd villogó fehér fény jelzi, hogy a fülhallgató csatlakoztatva van.



ÚJ / TOVÁBBI BLUETOOTH ESZKÖZÖK HOZZÁADÁSA:

Kapcsold KI a Bluetooth kapcsolatot a korábban csatlakoztatott eszközön. Kapcsold BE a Bluetooth kapcsolatot az új eszközön.

Vedd ki a fülhallgatókat a tokból. A fülhallgató automatikusan Bluetooth-párosítás üzemmódba áll.

A csatlakozáshoz a készülék beállításában válaszd ki a "JLab GO Air Pop" elemet.

GOMBFUNKCIÓK



HANGERŐ LE: Egy koppintás
SIRI (iOS) vagy "OK GOOGLE" (ANDROID): Dupla koppintás
ELŐZŐ SZÁM: Nyomd meg és tartsd lenyomva legalább 1 másodpercig

HANGERŐ FEL: Egy koppintás
LEJÁTSZÁS / SZÜNET: Dupla koppintás
KÖVETKEZŐ SZÁM: Nyomd meg és tartsd lenyomva legalább 1 másodpercig

HÍVÁS FELVÉTELE: Egy koppintás
KILÉPÉS A HÍVÁSBÓL: Dupla koppintás
BEJÖVŐ HÍVÁSOK ELUTASÍTÁSA:
Nyomd meg és tartsd lenyomva legalább 1 másodpercig
EQ VÁLTÁS: Tripla koppintás

HANGJELZÉSEK

BEKAPCSOLÁS = Csengettyű
BLUETOOTH CSATLAKOZTATVA = 2 sípolás
AKKUMULÁTOR MERÜLŐBEN = "Low battery" jelzés (kevesebb, mint 20%)
KIKAPCSOLÁS = Csengettyű

EGYEDI EQ³ HANG MÓDOK

Az EQ beállításokhoz nyomd meg a bal vagy jobb fülhallgatót háromszor (A GO Air Pop léptet a 3 EQ beállítás között).



JLab SIGNATURE (Egy Sípolás)
JLab C3™ Signature, a márka egyedülálló hangzása felerősített hanghatással és basszussal



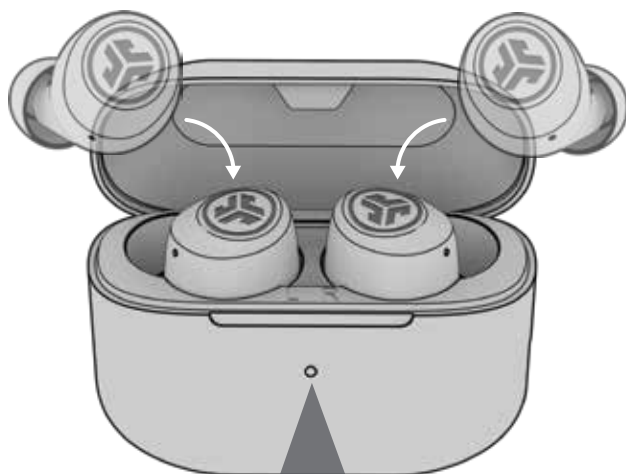
KIEGYENSÚLYOZOTT (Két Sípolás)
Egyenletes hangerő, további hangerősítés nélkül



BASSZUS FELERŐSÍTÉSE (Három Sípolás)
Felerősített basszus és szubbasszus

A FÜLHALLGATÓ TÖLTÉSE

1 A fülhallgató kikapcsol, amikor berakod a tokba, és megkezdődik a töltés.

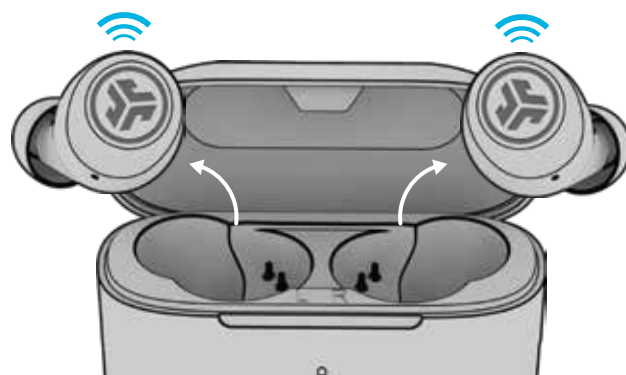


Folyamatosan pirosan világít
Tok 100-25%



4-szer pirosan villog
A tok töltöttsége kevesebb mint 25% (töltsd a tokot)

2 Amikor kiveszed a tokból, a fülhallgató automatikusan bekapcsol, és csatlakozik az eszközödhöz.

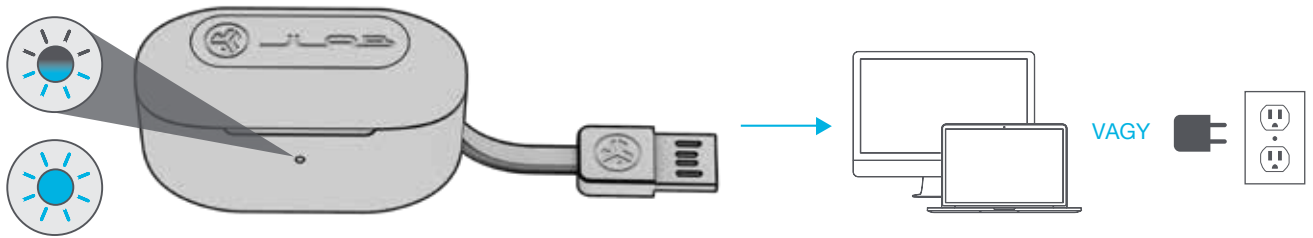


A TOK TÖLTÉSE

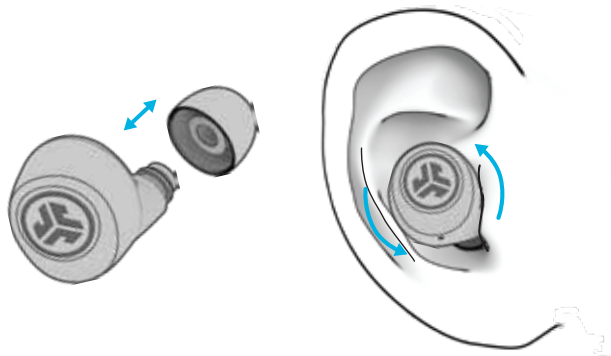
Csatlakoztasd GO Air Pop fülhallgatódat egy számítógéphez, vagy USB 5V 1A (vagy alacsonyabb) kimeneti eszközhöz.

Töltés
Kéken villog

Teljesen feltöltve
Folyamatosan kéken világít



BEHELYEZÉS A FÜLBE



Próbáld ki, hogy melyik betét illeszkedik tökéletesen a hallójáratodhoz.

Helyezd a fülhallgatót a hallójáratodba, és fordasd el a tökéletes illeszkedés érdekében.

GYORSTIPPEK

- A bal és jobb fülhallgatót külön-külön is használhatod zenehallgatásra és a telefonhívásaidhoz. Válassz egyet, vedd ki a tokból, és már használhatod is.
- Egyszerre csak EGY Bluetooth eszközhöz tudsz csatlakozni. Kapcsold ki a Bluetooth funkciót azon az eszközön, amelyet nem szeretnél használni, és kapcsold be azon, amelyet csatlakoztatni szeretnél a fülhallgatóhoz.
- Teljesen szárítsd ki a fülhallgatót mielőtt visszatennéd a töltőtokba, hogy elkerüld a nem kívánt meghibásodásokat. A fülhallgató izzadság- és vízálló, a tok azonban nem.

FIGYELMEZTETÉS

Teljesen szárítsd ki a fülhallgatót mielőtt visszatennéd a töltőtokba, hogy elkerüld a nem kívánt meghibásodásokat.

A fülhallgató izzadság- és vízálló, a tok azonban nem.



HIBAELHÁRÍTÁS

Csatlakozási hiba, vagy a fülhallgatók lecsatlakoznak egymásról (Kézi visszaállítás)

- 1 Tedd a fülhallgatókat a tokba, és töröld a "JLab GO Air Pop" elemet készüléked Bluetooth beállításai közül.
- 2 Gyorsan egymás után koppints hétszer valamelyik fülhallgatóra a tokban. A fülhallgató négyszer kéken felvillan.
- 3 Gyorsan egymás után koppints hétszer a másik fülhallgatóra a tokban. A fülhallgató négyszer kéken felvillan.
- 4 Vedd ki mindkét fülhallgatót a tokból. Az egyik fülhallgató folyamatosan fehéren világít, a másik pedig kék/fehér fényel villog, jelezve, hogy készen áll az eszköz párosítására.

Útmutató videók: [INTL.JLAB.COM/MANUALS](https://www.intl.jlab.com/manuals)

FIGYELEM

- Kerülje az extrém magas vagy alacsony hőmérsékletet vagy páratartalmat.
- Kerülje a fülhallgató leejtését vagy összenyomódását.
- A fülharangban fülzsír gyűlhet össze, ami csökkenti a hangminőséget. A hangminőség javítása érdekében óvatosan távolítsa el a fülzsírt egy fültisztítóval vagy más kisméretű eszközzel.
- Ha kényelmetlenséget vagy fájdalmat tapasztal, próbálja meg csökkenteni a hangerőt, vagy ideiglenesen ne használja az eszközt.
- Ha a termék használata közben rendszeresen kényelmetlenséget tapasztal, ne használja tovább az eszközt, és forduljon orvoshoz.
- Ajánlott a fülhallgatót úgy kezelni, mint egy értékes napszemüveget: amikor nem használja, tárolja biztonságos helyen.



Vásárolja meg a termékeket | Értésítések a termékekről | Járassa be fejhallgatóját

JLab Store + Burn-in Tool



[INTL.JLAB.COM](https://www.intl.jlab.com)